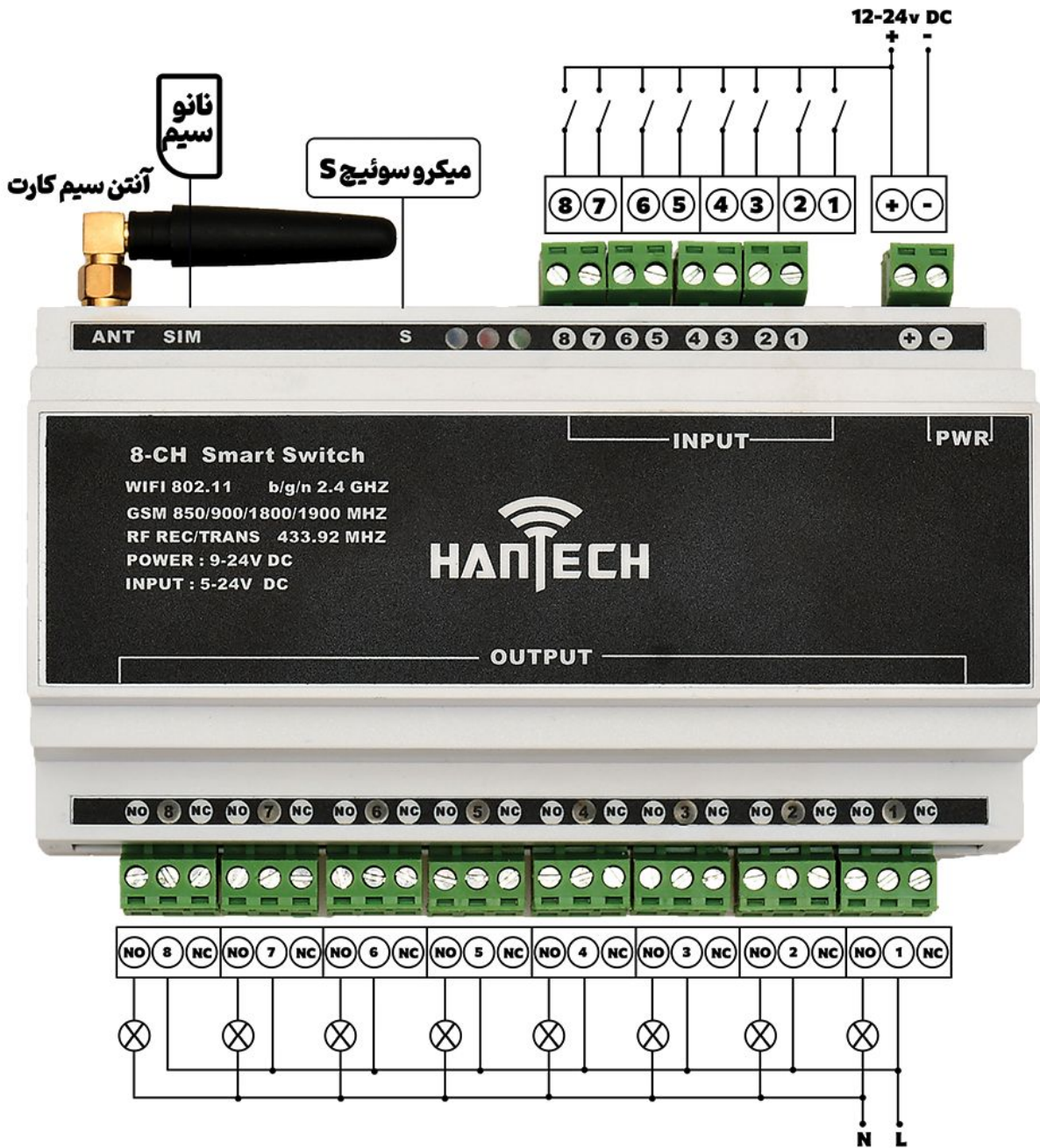


دستورالعمل کنترلر هوشمند 8 کانال هانتک



شکل (۱)

- امکان تنظیم تایمر بصورت هفتگی (صفحه 7)
- گزارش گیری از عملکرد کاربران (صفحه 7)
- امکان تعریف سناریو (صفحه 8)
- امکان مدیریت و حذف کاربران (صفحه 6)
- کنترل از طریق وای فای تا 100 کاربر (صفحه 4)
- کنترل با شبکه موبایل تا 150 کاربر (صفحه 1)
- کنترل با ریموت رادیویی تا 150 کاربر (صفحه 6)
- دارای 8 خروجی رله و 8 خروجی فرستنده ریموت (صفحه 8)

استفاده از حالت سیم کارت (پیامک و تماس) :

برای استفاده از قابلیت پیامک و تماس دستگاه ، باید ابتدا سیم کارت را در داخل دستگاه جایگذاری کنید ، سیم کارت از نوع نانو می باشد. دستگاه فقط به شماره هایی که به آن معرفی شده عکس العمل نشان میدهد. همچنین کاربرانی سیم کارت میتواند به صورت مدیر دستگاه و یا کاربر عادی به دستگاه معرفی می شود. مدیر دستگاه قابلیت تنظیم رله های ، اضافه یا کم کردن کاربران از طریق پیامک را بر عهده دارد و همچنین در صورت فعال کردن حالت ورودی دستگاه ، در صورت تغییر وضعیت ورودی پیامک فقط برای مدیران دستگاه ارسال می شود

معرفی شماره تلفن به دستگاه :

- 1- تماس با شماره سیم کارت دستگاه و نگه داشتن میکروسوئیچ S روی دستگاه (شکل 1)، پس از معرفی دستگاه تماس را ریجکت (رد تماس) میکند کاربر معرفی شده مدیر دستگاه می باشد.
- 2- معرفی از طریق پیامک توسط مدیر دستگاه (توضیحات بیشتر در ادامه)
- 3- معرفی از طریق اپلیکشن وای فای توسط مدیر دستگاه (برای توضیحات بیشتر به قسمت وای فای مراجعه شود)

معرفی شماره تلفن از طریق پیامک توسط مدیر دستگاه

کاربرانی که از طریق میکروسوئیچ به دستگاه

معرفی می شوند مدیر دستگاه می باشند و

می توانند با ارسال پیامک بصورت مقابل

سایر کاربران را حذف یا اضافه کنند

ADD0912XXXXXXXX

افزودن شماره کاربر

DEL0912XXXXXXXX

حذف شماره

ADD0912XXXXXXXX ADM1 افزودن شماره به عنوان مدیر

شکل (۲)

ایجاد محدودیت برای کاربران جدید : همچنین میتوان برای شماره های معرفی شده محدودیت قرارداد،

به عنوان مثال میخواهید کاربر جدید قادر به کنترل خروجی 1 دستگاه نباشد و به خروجی های دیگر دسترسی داشته باشد، در اینصورت در هنگام معرفی شماره آن کاربر در ادامه پیامک عبارت ENA و بعد از آن به ترتیب بجای X باید عبارت 0 یا 1 را قرار داد، 0 یعنی آن خروجی برای کاربر غیرقابل دسترسی و 1 یعنی قابل دسترسی می باشد، به مثال شکل 3 توجه کنید

شکل (3)

ادمین
ADD0912XXXXXXXX ENAXXXXXXXXXX ADM 1
کاربر
ADD0912XXXXXXXX ENA01111111 ADM 0

در مثال شکل 3 کاربر جدید بصورت مدیر اضافه شده و قادر به

کنترل خروجی 1 دستگاه نمی باشد، در صورتیکه عبارت ENA

را استفاده نکنید کاربر معرفی شده به تمام خروجی های دستگاه

دسترسی دارد. همچنین اگر عبارت ADM1 استفاده نشود کاربر جدید

نمی تواند مدیر دستگاه باشد.

رله 1 برای این کاربر غیر فعال میباشد

رله 2 و 3 و 4 و 5 و 6 و 7 و 8 برای این کاربر فعال میباشد

تعیین حالت لحظه ای یا دایم رله ها از طریق پیامک : (قابلیت تنظیم رله ها از طریق اپ وای فای نیز وجود دارد)

رله های دستگاه در حالت پیش فرض بصورت لحظه ای می باشد برای تعیین رله بصورت دایم باید

دستور زیر (شکل 4) توسط ادمین برای دستگاه پیامک شود. بجای X باید ۱ یا قرارداده شود،

یعنی لحظه ای و ۱ یعنی دائم، که در مثال LAT11110000 یعنی رله ۱ و ۲ و ۳ و ۴ بصورت دایمی

و رله های ۵ و ۶ و ۷ و ۸ بصورت لحظه ای عمل میکنند.

LATXXXXXXXXX

LAT11110000

شکل (4)

استفاده از حالت تماس تلفنی:

رله ۱ دستگاه را می توان با استفاده از تماس تلفنی به شماره سیم کارت نصب شده روی دستگاه کنترل کرد، اگر رله ۱ بصورت

لحظه ای برنامه ریزی شده باشد، رله بصورت لحظه ای وصل می شود و اگر رله ۱ بصورت دایم برنامه ریزی شده باشد با یک

تماس رله وصل و با تماس دیگر رله قطع می شود. بعد از ایجاد تماس، تماس توسط دستگاه رد (ریجکت) می شود. در

صورت ایجاد محدودیت برای کاربر، در صورت تماس توسط آن کاربر، اولین رله فعال در دستگاه عمل میکند، مثلا برای ی

ک کاربر خروجی 1 را غیر فعال کرده اید، در این صورت در هنگام تماس، خروجی 2 دستگاه عمل میکند. اگر گوشی دو سیم

کارت استفاده میکنید بوسیله ایجاد محدودیت برای یکی از سیم کارت ها، می توانید دو خروجی رو به وسیله تماس کنترل

کنید

استفاده از پیامک

برای کنترل دستگاه از طریق پیامک، ارسال دستورات به دستگاه باید براساس کدهای جدول شکل 5 باشد، براین اساس کدهای مربوطه باید به شماره سیم کارت روی دستگاه پیامک شود.

برای ارسال پیامک 3 حالت در نظر گرفته شده:

ارسال دستور بدون پیامک فیدبک: در این حالت در صورتیکه دستگاه پیامک را دریافت کند دستور مورد نظر را انجام داده ولی کاربر از دیر رسیدن یا عدم رسیدن پیامک به دستگاه مطلع نمی شود.

ارسال دستور با پیامک فیدبک: در این حالت در صورتیکه دستگاه پیامک را دریافت کند دستور مورد نظر را انجام داده و یک پیامک که حاوی وضعیت رله ها است را به عنوان فیدبک برای کاربر ارسال میکند تا کاربر از اجرایی شدن دستور پیامک اطلاع پیدا کند.

پیامک فیدبک از رله ها: با ارسال پیام FED به دستگاه، هیچ دستوری انجام نمی شود و فقط یک پیامک که وضعیت رله ها را نمایش می دهد برای کاربر ارسال می شود.

لحظه ای	روشن	خاموش	ارسال دستورات با پیام فیدبک
1P	11P	10P	خروجی 1 (رله و فرستنده ریموت)
2P	21P	20P	خروجی 2 (رله و فرستنده ریموت)
3P	31P	30P	خروجی 3 (رله و فرستنده ریموت)
4P	41P	40P	خروجی 4 (رله و فرستنده ریموت)
5P	51P	50P	خروجی 5 (فرستنده ریموت)
6P	61P	60P	خروجی 6 (فرستنده ریموت)
7P	71P	70P	خروجی 7 (فرستنده ریموت)
8P	81P	80P	خروجی 8 (فرستنده ریموت)

لحظه ای	روشن	خاموش	ارسال دستورات بدون پیام فیدبک
1	11	10	خروجی 1 (رله و فرستنده ریموت)
2	21	20	خروجی 2 (رله و فرستنده ریموت)
3	31	30	خروجی 3 (رله و فرستنده ریموت)
4	41	40	خروجی 4 (رله و فرستنده ریموت)
5	51	50	خروجی 5 (فرستنده ریموت)
6	61	60	خروجی 6 (فرستنده ریموت)
7	71	70	خروجی 7 (فرستنده ریموت)
8	81	80	خروجی 8 (فرستنده ریموت)

شکل (۵)

ورودی سنسور با قابلیت ارسال پیامک:

دستگاه دارای 8 ورودی سنسور می باشد که میتوان آن را به سنسور مگنت یا سنسور دزدگیر یا هر ورودی دیگری متصل کرد و از طریق پیامک یا اپلیکیشن بصورت وای فای یا اینترنتی میتوان وضعیت ورودی را چک کرد، در تمام پیامک هایی که از سوی دستگاه برای کاربر ارسال می شود درکنار وضعیت رله های خروجی، وضعیت سنسور رو هم نمایش می دهد. دستگاه قابلیت ارسال پیامک در صورت قطع یا وصل ورودی را دارد که بصورت پیش فرض این حالت غیر فعال می باشد، از طریق جدول زیر (سمت چپ) میتوان قابلیت ارسال پیامک (فقط برای کاربر مدیر) در صورت تغییر ورودی را فعال کرد.

فعال سازی ارسال پیامک در صورت تغییر ورودی (به جای X کانال ورودی را وارد کنید)	
INPUT ENABLE X	دستگاه در صورت 1 و 0 شدن ورودی پیام میفرستد
INPUT ENABLE X ON	دستگاه در صورت یک شدن ورودی پیام میفرستد
INPUT ENABLE X OFF	دستگاه در صورت صفر شدن ورودی پیام میفرستد
INPUT DISABLE X	غیر فعال سازی ارسال پیامک برای کانال X

عوض کردن متن ارسالی از دستگاه	
IN X : ON	متن ارسالی از دستگاه برای کاربران در صورت 1 شدن ورودی
IN X : OFF	متن ارسالی از دستگاه برای کاربران در صورت 0 شدن ورودی
TEXT ON X-----	تغییر متن ارسالی از دستگاه (تا 15 کاراکتر و تمام حروف به لاتین)
TEXT OFF X-----	تغییر متن ارسالی از دستگاه

به طور مثال: با ارسال دستور INPUT ENABLE 2 ON در صورت یک شدن ورودی 2 (اعمال ولتاژ 5 تا 24 ولت)

پیام IN2:ON برای کاربران سیم کارت (مدیر دستگاه) ارسال می شود، همچنین می توان با ارسال دستور TEXT ON 2 متن پیام

را عوض کرد به عنوان مثال TEXT ON 2 VORODI 2 VASL SHOD که در این صورت متن VORODI 2 VASL SHOD

ارسال می شود (توجه: تمام حروف به لاتین باشد)

(استفاده از اپلیکشن برای اتصال وای فای و اینترنتی)

اپلیکشن هانتک را از سایت مقابل دانلود کنید www.hantech.co.ir

از منوی وای فای گوشی به وای فای دستگاه متصل شوید (نام شبکه و پسوندر در حالت پیش فرض و یا پس از بازگشت به تنظیمات کارخانه بصورت زیر می باشد)

SSID : HanTech

PASS: 123456789

معرفی گوشی به دستگاه:

کاربرانی اپلیکشن وای فای به دو صورت مدیر و کاربر می باشند، فقط مدیر دستگاه قابلیت دسترسی به امکاناتی مانند حذف و اضافه کاربران، تغییر تنظیمات دستگاه، تنظیم تایمر را دارد و این امکانات برای سایر کاربران نمایش داده نمی شود

پس از نصب اپلیکشن در ابتدا وارد صفحه ورود می شوید، در این صفحه کاربر باید شماره تلفن همراه خود را وارد کرده (اینترنت روشن باشد)، پس از ورود یک پیامک حاوی کد 5 رقمی برای کاربر پیامک می شود، پس وارد کردن کد وارد صفحه اصلی اپلیکشن می شویم، در این صفحه دستگاه هایی که کاربر به آنها اضافه شده است نمایش داده می شود، در صورتیکه برای اولین بار وارد این صفحه می شود هیچ دستگاهی برای شما قابل مشاهده نیست، برای **اضافه کردن** دستگاه علامت + در پایین صفحه را فشار دهید، در این صوت

وارد منوی زیر (شکل 7) می شوید. در قسمت Device id و Device password

باید کد اختصاصی مربوط به هر دستگاه را وارد کنید، هر دستگاه یک Device id اختصاصی به همراه qr code مخصوص آن کد دارد که این کد همراه دستگاه می باشد، پس از وارد کردن اطلاعات یا اسکن از طریق OR CODE میتوان گزینه **افزودن** را فشار دهید.

بعد از معرفی دستگاه، وارد صفحه اصلی اپلیکشن می شوید که در این قسمت، دستگاه اضافه شده نمایش داده می شود ولی بصورت کمرنگ یا غیر فعال می باشد، پس از کلیک بر روی دستگاه اضافه شده، وارد صفحه ورود (شکل 8) می شوید، در صورتیکه برای اولین بار به دستگاه متصل می شوید باید رمز دلخواه را وارد کنید و میکروسویچ روی دستگاه را نگه داشته و دکمه **ارسال درخواست** را فشار داده تا به دستگاه معرفی شوید، در صورتیکه

قبلا توسط مدیر دستگاه شماره و پسوندر شما به دستگاه معرفی شده فقط پسوردی که توسط مدیر انتخاب شده را وارد کنید و **ارسال درخواست** را فشار دهید، قبل از ورودی به گزینه های زیر توجه داشته باشید.

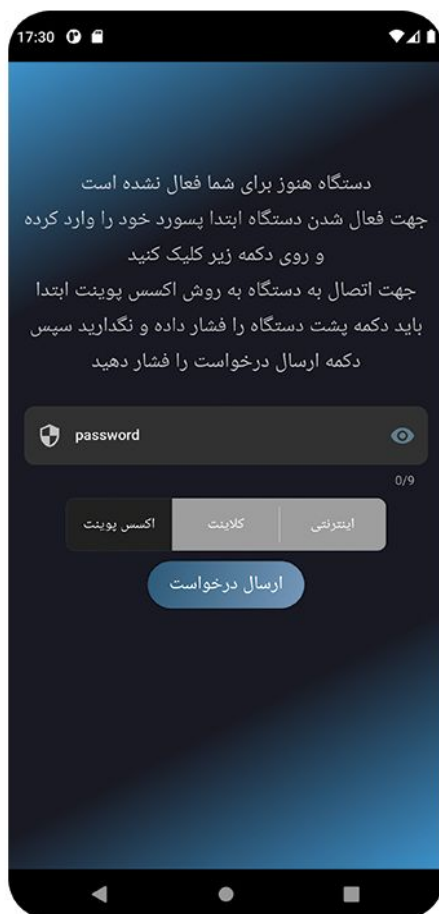
اکسس پوینت: در صورتیکه وای فای گوشی به وای فای داخلی دستگاه یا همان HANTECH متصل می باشد باید این گزینه فعال باشد

کلاینت: در صورتیکه دستگاه قبلا توسط مدیر به یک مودم دیگر متصل باشد و شما نیز به همان مودم متصل هست (این کار توسط مدیر و از تنظیمات Station قابل تنظیم می باشد)

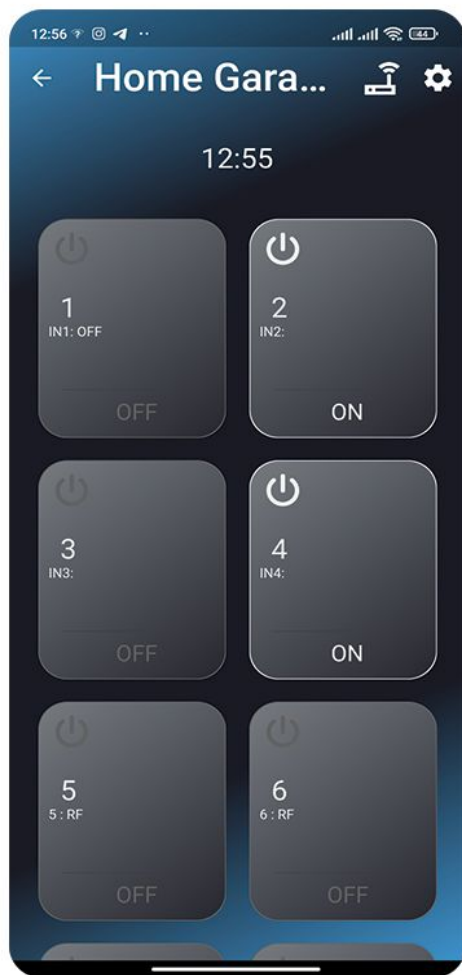
اینترنتی: در این حالت نیز دستگاه قبلا توسط مدیر به یک مودم دارای اینترنت وصل شده است و شما از طریق اینترنت گوشی خود می توانید به دستگاه متصل شوید و دستگاه را کنترل کنید



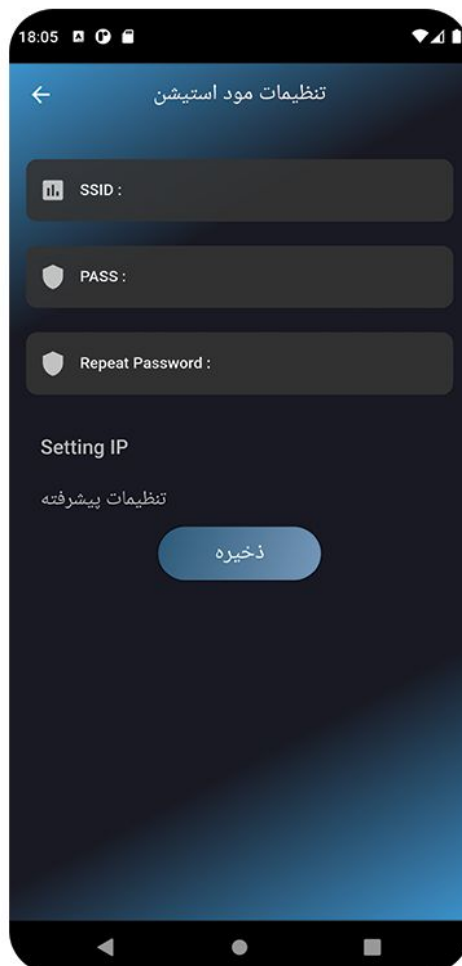
شکل (۷)



شکل (۸)



شکل (۹)



شکل (۱۰)

منوی تنظیمات اتصال بالا سمت راست کنار علامت تنظیمات قرار دارد
آیکس پوینت (HANTECH): این حالت باید از قسمت وای فای گوشی به مودم داخلی دستگاه به نام HanTech متصل شوید

مودم شخصی (Station): در این مد باید از منوی تنظیمات، دستگاه را در مد استیشن قرار دهید و با اتصال به مودم شخصی خود دستگاه را کنترل کنید
اینترنتی: برای استفاده از این مد باید از منوی تنظیمات، دستگاه را در مد استیشن قرار دهید (مودم دارای اینترنت باشد) و با اینترنت گوشی خود میتوانید دستگاه را کنترل کنید

پیامکی (SMS): در این حالت دستگاه باید قابلیت اتصال سیم کارت را داشته باشد

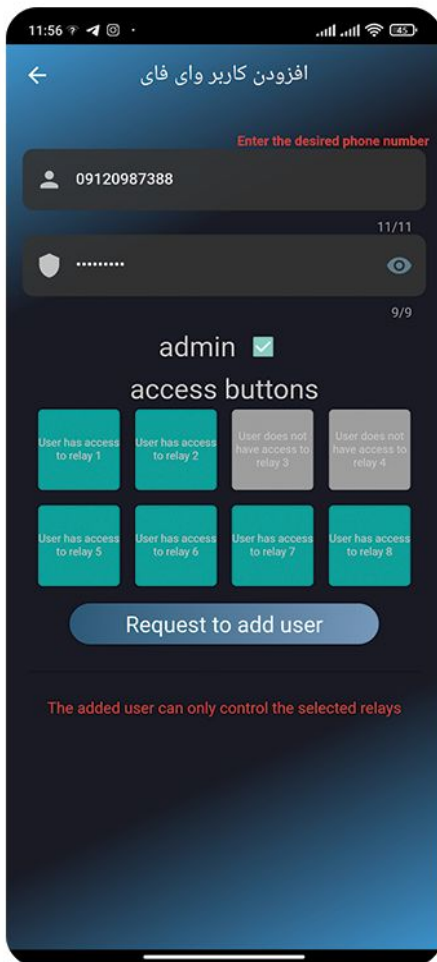
منوی تنظیمات

تغییر رمز دستگاه: در این قسمت رمز دستگاه Device password که به صورت پیش فرض 123456789 میباشد را میتوان تغییر داد.

تنظیمات رله: رله های خروجی دستگاه به صورت پیش فرض بصورت لحظه ای عمل میکنند، برای تغییر حالت لحظه ای به حالت دائم باید تیک مربوط به آن رله را زده و دکمه ذخیره رو فشار دهید

تنظیمات وای فای مد آکسس پوینت: این قسمت نام و پسوندد شبکه مودم دستگاه که بصورت پیش فرض HANTECH می باشد را تغییر دهید در صورت تغییر این قسمت، تنظیمات وای فای مد استیشن ریست می شود
تنظیمات وای فای مد استیشن: در این قسمت (شکل 10) تنظیمات مربوط به مد استیشن که برای اتصال دستگاه به مودم می باشد قرار داده شده است. در قسمت مربوط به SSID و PASS نام شبکه و پسوندد مودم به مودم را وارد کنید، در قسمت Setting IP تنظیمات مربوط به IP را وارد کنید که بصورت پیش فرض 192.168.1.65 می باشد، (فقط در صورتیکه می خواهید با استفاده از اپلیکشن میخواهید چند دستگاه هانتک را استفاده کنید نیاز به تغییر این قسمت می باشد) هر مقداری که در این قسمت قرار دهید باید در قسمت تنظیمات کاربر نیز همان مقدار رو قرار بدهید، تنظیمات پیشرفته هم مربوط به تغییر gateway و dns می باشد که در حالت عادی نیاز به تغییر آن نمی باشد

تغییر تنظیمات شبکه: در صورتی که کاربر قصد استفاده از دو دستگاه یا بیشتر را در مد استیشن و یا اینترنتی را دارد، برای دستگاه دوم نیاز است IP را در قسمت تنظیمات وای فای مد استیشن و این قسمت برابر هم قرار دهد



شکل (۱۱)

اضافه کردن کاربر وای فای و سیم کارت : در این قسمت (شکل ۱۱) ادمین می تواند با تعیین نام ، کاربر مورد نظر رو به دستگاه اضافه کند ، همچنین ادمین میتواند مشخص کند کاربر به کدام رله خروجی دسترسی داشته باشد در این قسمت ادمین با وارد کردن شماره تلفن و تعیین رمز ، کاربر را به دستگاه معرفی میکند و ، پس از تعیین نام کاربر و رمز ، آن نام را در اختیار کاربر مورد نظر قرار میدهد تا کاربر بتواند به دستگاه دسترسی داشته باشد در صورتیکه بخواهید کاربر جدید مدیر دستگاه باشد میتواند تیک مربوط به ادمین را بزنید

حذف کردن کاربران وای فای و سیم کارت : در این قسمت نام کاربران برای ادمین نمایش داده می شود و ادمین میتواند با کلیک بر روی نام کاربر آن کاربر را حذف کند.

مدیریت کردن کاربران ریموت : برای معرفی ریموت هر شستی ریموت باید به صورت جداگانه معرفی شود

کاربران ریموت را میتوان به دو صورت به دستگاه معرفی کرد

معرفی از طریق میکروسوییچ S روی دستگاه : در این حالت برای معرفی

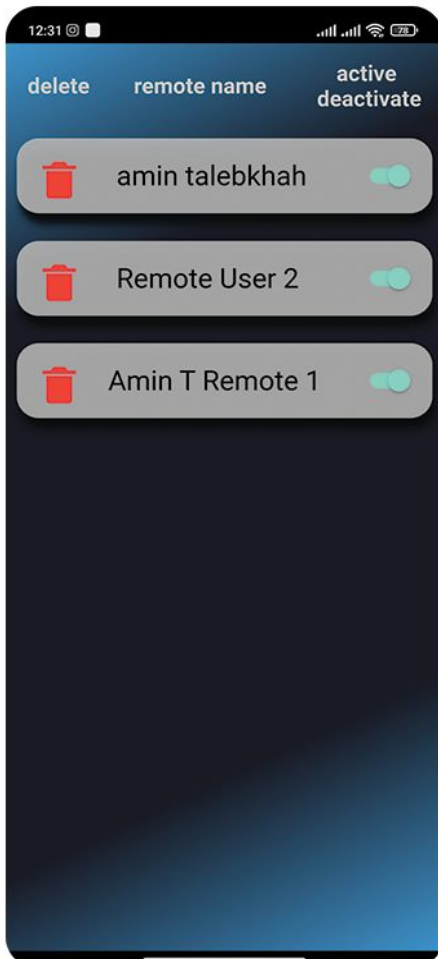
شستی ریموت به رله 1 باید میکروسوییچ را یکبار فشار داده و رها کرد و سپس شستی ریموت را فشار دهید ، در این صورت چراغ سبز روشن و چراغ قرمز یکبار چشمک میزند، برای معرفی شستی ریموت به سایر رله ها باید به ترتیب برای رله 2

میکروسوییچ را دو بار فشار داده و همچنین برای رله 8 باید میکروسوییچ را 8 بار فشار داده و رها کرد و سپس شستی ریموت را فشار دهید ، در این صورت چراغ سبز روشن و چراغ قرمز برای رله 2 دو بار چشمک میزد و به همین ترتیب برای رله 8 هشت بار چشمک میزند، در این حالت در منوی حذف ریموت عبارت REMOTE X نشان داده می شود که X نشان دهنده ترتیب معرفی آن ریموت به دستگاه می باشد.

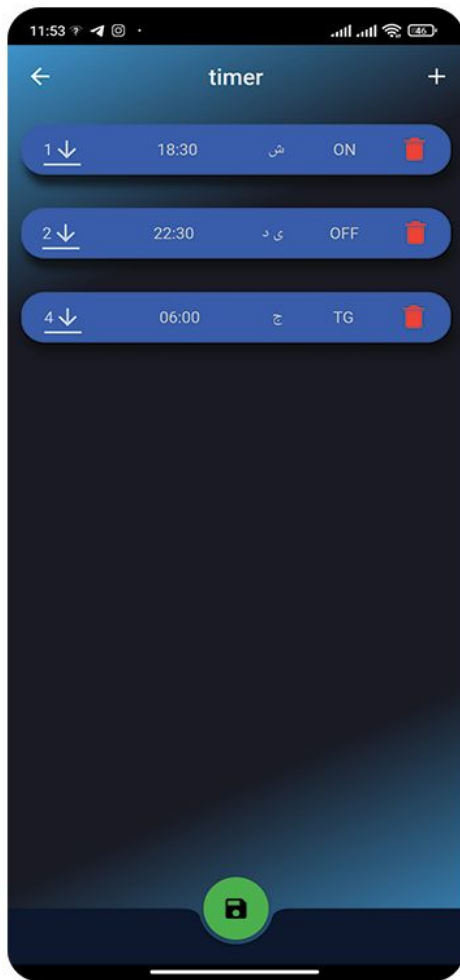
معرفی از طریق اپلیکشن و توسط مدیر دستگاه : از منو تنظیمات اپلیکشن قسمت اضافه کردن ریموت باید نام کاربر ریموت را به دلخواه انتخاب کرده و خروجی مورد نظر را نیز انتخاب میکنید و سپس دکمه ارسال درخواست را فشار میدهید ، سپس شستی ریموت مورد نظر را فشار دهید تا چراغ سبز روشن و چراغ قرمز به تعداد رله مورد نظر چشمک میزند و در این حالت در منو حذف کاربر ریموت، نام نوشته شده در هنگام معرفی ریموت نمایش داده می شود

از منوی تنظیمات قسمت حذف ریموت

میتوانید نسبت به غیرفعال کردن موقت ریموت اقدام کنید، در این حالت ریموت بصورت موقت غیر فعال می شود و میتوان بعدا آن ریموت را فعال کرد، در صورت کلیک روی آیکن حذف کردن ، آن ریموت به صورت کامل حذف می شود

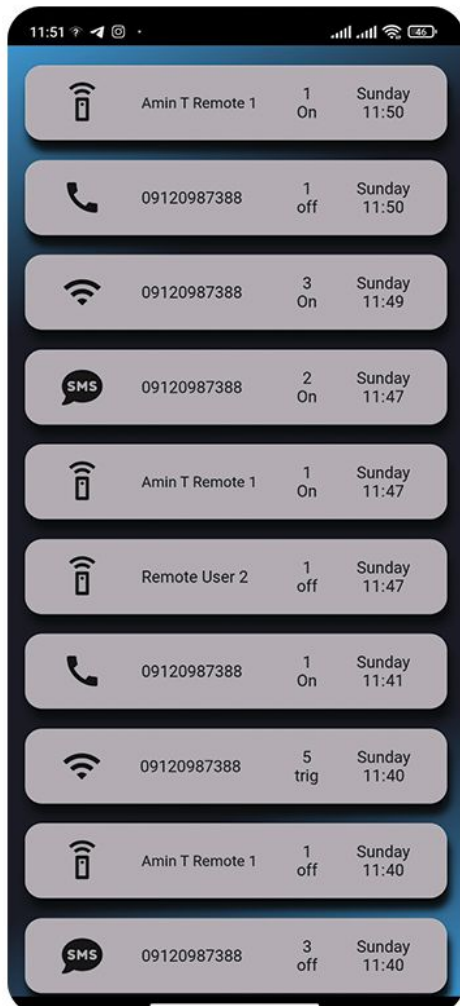


شکل (۱۲)



شکل (۱۳)

تنظیمات تایمر : این قسمت (شکل 13) قابلیت تنظیم 20 تایمر بصورت هفتگی را دارد با فشردن علامت + در بالا سمت راست میتوان تا 20 تایمر جدید اضافه کرد، هر تایمر شامل 4 قسمت می شود که شامل تنظیم رله مورد نظر، تنظیم ساعت، تنظیم روزهای هفته و تنظیم عملکرد خروجی رله می باشد با کلیک بر روی قسمت سمت چپ می توان رله مورد نظر را انتخاب کرد، در قسمت روزهای هفته در صورتیکه هیچ کدام از روزهای هفته انتخاب نشود تایمر فقط یکبار اجرا می شود و در صورتیکه تیک مربوط به روز مورد نظر رو بزنید حرف اول مربوط به اون روز در قسمت مورد نظر نوشته می شود، همچنین با کلیک روی قسمت سمت راست عملکرد رله که شامل روشن، خاموش یا حالت لحظه ای است تنظیم می شود، قابل توجه است در صورتیکه میخواهید رله خروجی روشن یا خاموش شود باید قبلا در قسمت تنظیمات رله، آن رله رو در حالت دائمی تنظیم کنید. برای ذخیره تایمرهای بر روی گزینه سیو (پایین سمت راست) کلیک کنید



شکل (۱۴)

گزارش گیری : در این قسمت 50 رخداد آخر دستگاه شامل عملکرد کاربران، تغییرات سنسور ورودی به همراه زمان و روز وقوع رخداد نمایش داده می شود و همچنین خروجی رله فعال شده به همراه وضعیت رله نمایش می شود. برای کاربران وای فای شماره کاربر به همراه آیکون وای فای و برای کاربران سیم کارت شماره کاربر به همراه آیکون sms و یا تماس نمایش داده می شود (در صورتیکه کاربر با پیامک به دستگاه دستور داده باشد آیکون پیامک و در صورت دستور با تماس، آیکون تماس نشان داده می شود) و برای کاربران ریموت نیز نام ریموت نمایش داده می شود



تنظیمات سناریو :

در این قسمت شما می‌توانید 10 تا سناریو برای دستگاه تعریف کنید، بدین صورت که با فعال شدن ورودی های سنسور یا فشار داده شدن یکی از دکمه های از روی اپلیکشن، یکسری کارهای توسط دستگاه بصورت اتوماتیک انجام شود، هر سناریو شامل 1 عمل و تا حداکثر 10 عکس العمل می باشد، عمل : یعنی اتفاق پیش آمده، مثلا فعال شدن ورودی سنسور دزدگیر یا زدن دکمه و عکس العمل : یعنی کارهایی که توسط دستگاه بصورت اتوماتیک انجام می شود مثلا فعال شدن خروجی ها یا ارسال پیامک یا تماس با مدیر دستگاه، شما می‌توانید با استفاده از این حالت دستگاه را مانند دزدگیر برنامه ریزی کنید تا با فعال شدن ورودی چشمی حرکتی، یک خروجی های رله دستگاه که به آژیر وصل است فعال شود و برای مدیر دستگاه پیامک ارسال کند، یا مثلا سناریو را برای باز کردن چندین کرکره استفاده کنید بدین صورت که با زدن یک دکمه از طریق اپلیکشن یا سیم کارت ، ابتدا کرکره 1 بالا برود ، بعد از 5 ثانیه کرکره 2 بالا برود، لامپ های داخل مغازه روشن بشود



شکل (15)

معرفی ریموت به عنوان فرستنده ریموت رادیویی :

در صورت استفاده از دستگاه به عنوان فرستنده رادیویی با معرفی ریموت به دستگاه ، دستگاه کد ریموت را در خود ذخیره میکند و از طریق سیم کارت آن کد را مجددا ارسال میکند، در این صورت دستگاه همانند یک ریموت رادیویی عمل میکند که از طریق سیم کارت کنترل می شود. در این حالت برای معرفی شستی ریموت، اگر می خواهید شستی ریموت به کانال 1 دستگاه معرفی شود ، باید میکروسوییچ S1 (شکل 1) را یازده بار فشار داده و رها شود ، سپس شستی روی ریموت را به مدت 1-2 ثانیه فشار داده تا ابتدا چراغ سبز روشن و سپس قرمز یکبار چشمک بزند . برای معرفی به کانال 2 باید میکروسوییچ S1 را 12 بار فشار داده و رها شود و برای کانال 3 و 4 ، 5 ، 5 ، 6 ، 7 ، 8 نیز باید عمل فشردن و رها کردن میکروسوییچ به ترتیب 13 ، 14 ، 15 ، 16 ، 17 ، 18 بار تکرار شود و سپس شستی روی ریموت فشار داده شود . اگر عمل معرفی کردن ریموت درست انجام شود چراغ سبز دستگاه روشن و چراغ قرمز برای کانال 1 یکبار ، برای کانال 2 دوبار و کانال 3 سه بار و کانال 4 ، چهار بار و به همین ترتیب تا کانال 8 ، چشمک میزند، با چک کردن تعداد چشمک چراغ قرمز می توان از درست معرفی کردن ریموت به رله خروجی دستگاه مطمئن شد.

ریست کردن حافظه :

برق دستگاه را قطع کنید . میکروسوییچ S1 (شکل 1) را فشار داده و نگه دارید و سپس برق دستگاه را وصل کنید. ابتدا چراغ سبز و آبی روشن می شود ، بعد از 7 ثانیه چراغ آبی خاموش و چراغ قرمز روشن می شود ، در این حالت اگر میکروسوییچ را رها کنید حافظه وای فای ریست می شود ولی در صورتیکه تا ثانیه 10 صبر کنید تا چراغ های قرمز و سبز بصورت چشمک زن درآید و سپس میکروسوییچ را رها کنید حافظ سیم کارت و ریموت دستگاه ریست می شود

